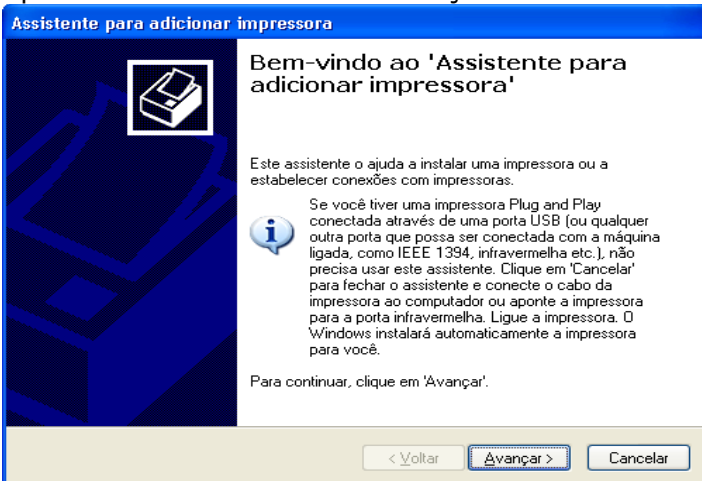


CONFIGURAÇÃO DE IMPRESSORA BEMATECH MP20MI (40 colunas) PARA UTILIZAÇÃO DO PHL SISTEMA OPERACIONAL WINDOWS XP

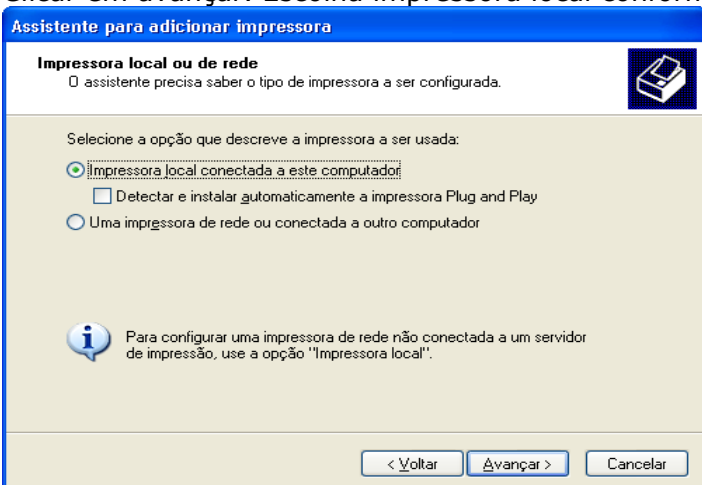
Instalação da impressora:

Ir em "Iniciar", "Configurações", "Impressoras e aparelhos de fax". Clicar em "Adicionar impressora".

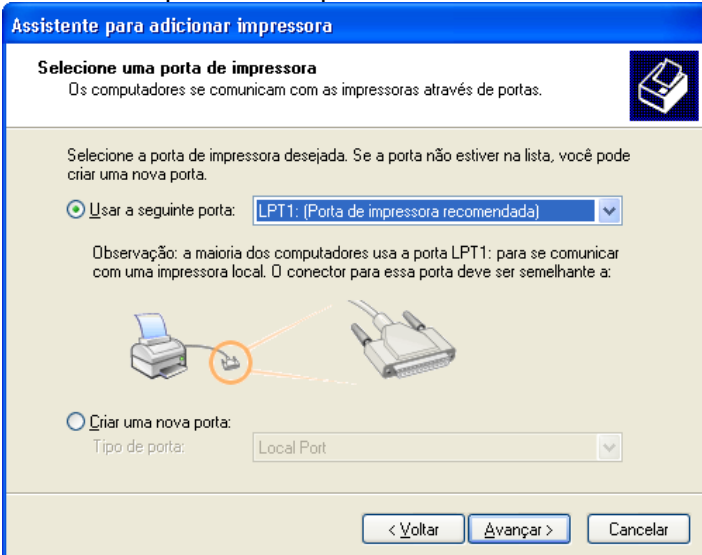
Aparecerá o assistente de instalação.



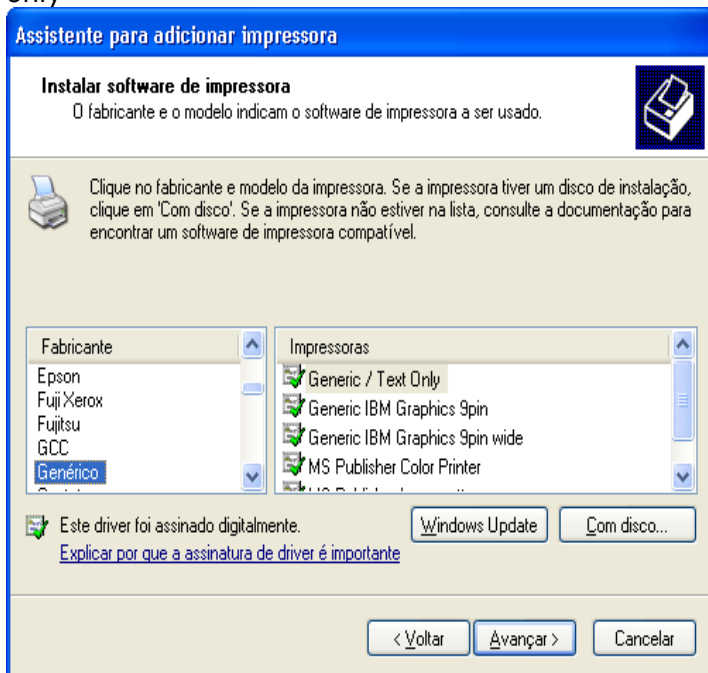
Clicar em avançar. Escolha impressora local conforme figura



Selecione a porta da impressora como LPT1



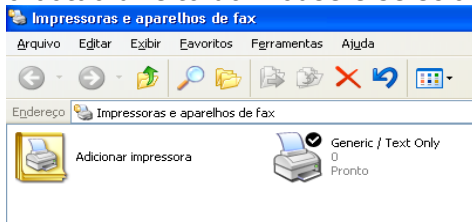
Instale o software da impressora como fabricante "Genérico" e impressora "Generic / Text only"



Clique em avançar até finalizar o processo. É aconselhável deixar a impressora como padrão e realizar um teste de impressão.

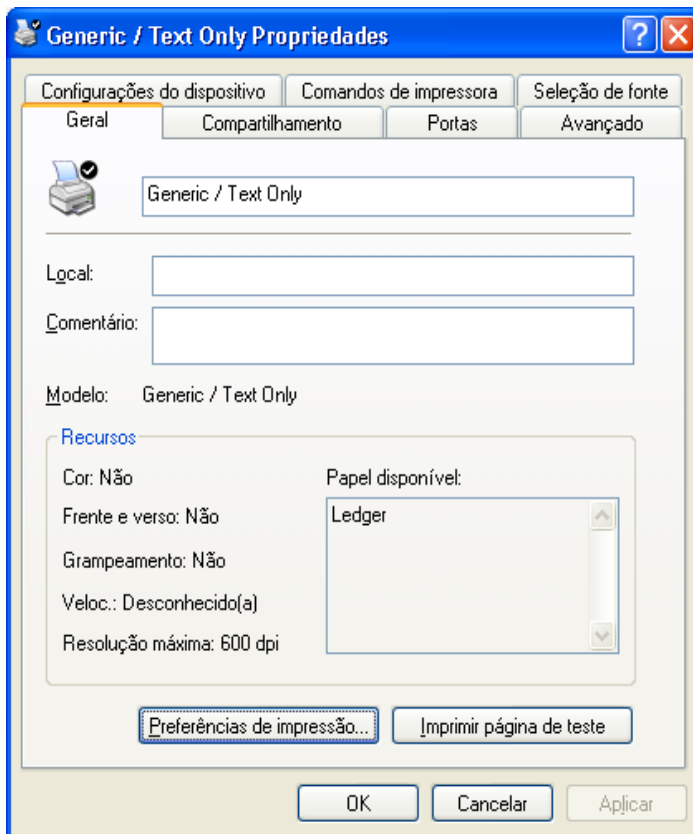
Configuração da impressora:

Em Impressoras e aparelhos de fax selecione o ícone da impressora "Generic / Text only" com o botão direito do mouse e selecione o item "Propriedades"

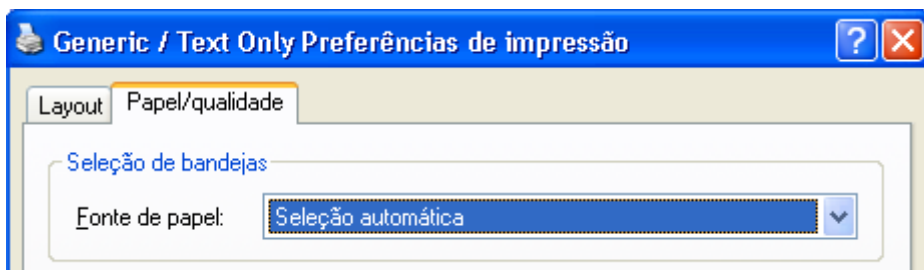


Configure como abaixo:

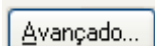
Selecione a aba "Geral"



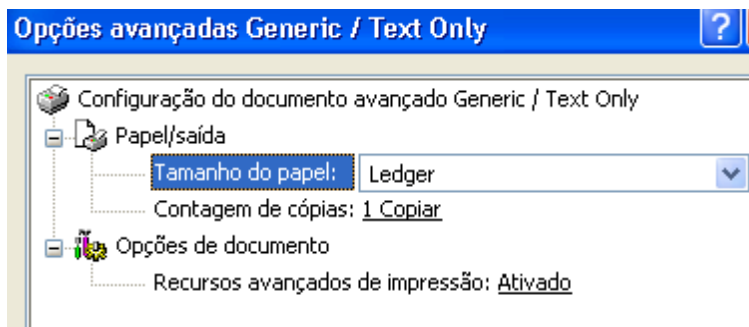
Nessa aba, clique no botão "Preferências de impressão", escolha em seguida a aba "Papel/qualidade"



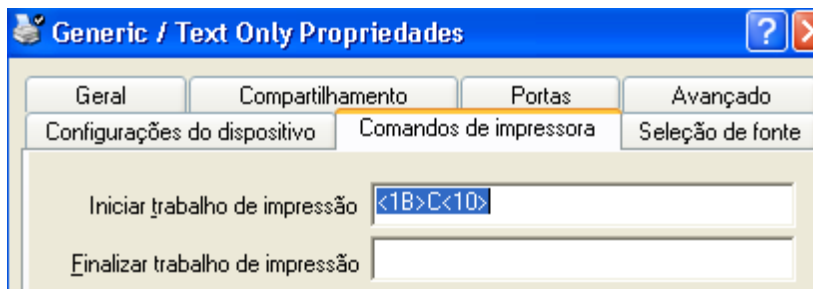
e selecione o botão avançado.



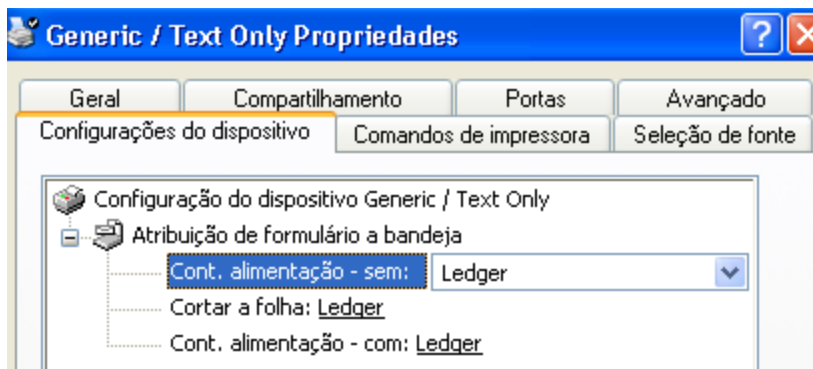
Escolha em "Tamanho do papel" o item "Ledger" e confirme.



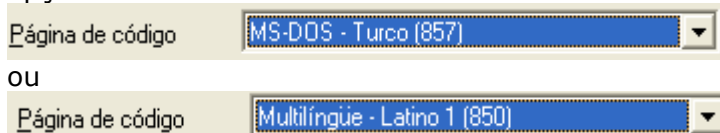
Agora selecione a aba "Comandos da impressora" e no item "Iniciar trabalho de impressão" digite tudo em letra maiúscula <1B>C<10> e confirme.



Selecione a aba "Configurações do dispositivo", configure todos os itens de "Atribuição de formulário a bandeja" como "Ledger" e confirme.



Selecione a aba "Seleção de fonte", no item "Página de código" poderá ser escolhido duas opções:

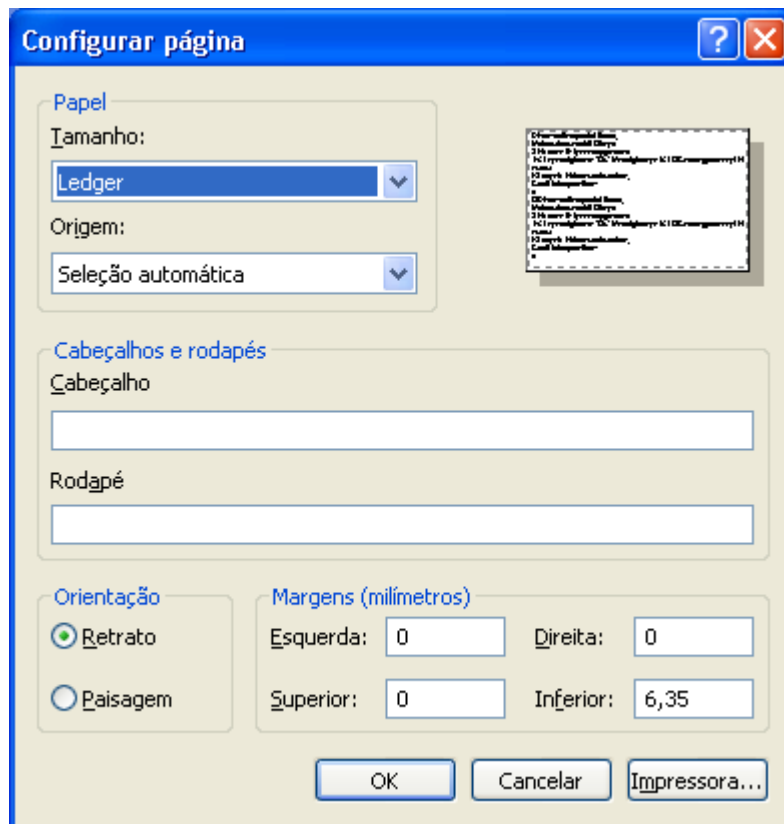


A duas funcionam.

Confirme a alteração.

Configuração do navegador Internet Explorer

Abra o navegador, vá em "Arquivo", "Configurar página" e configure as opções conforme figura



Confirme.

Nota: Testes realizados a partir de máquina instalado o sistema operacional Windows XP Professional, sistema PHL versão 7, impressora bematech MP20-MI

agosto/2006
Fábio Brito